



Pays
de
Grasse
communauté
d'agglomération

Accueil des enfants en situation de handicap

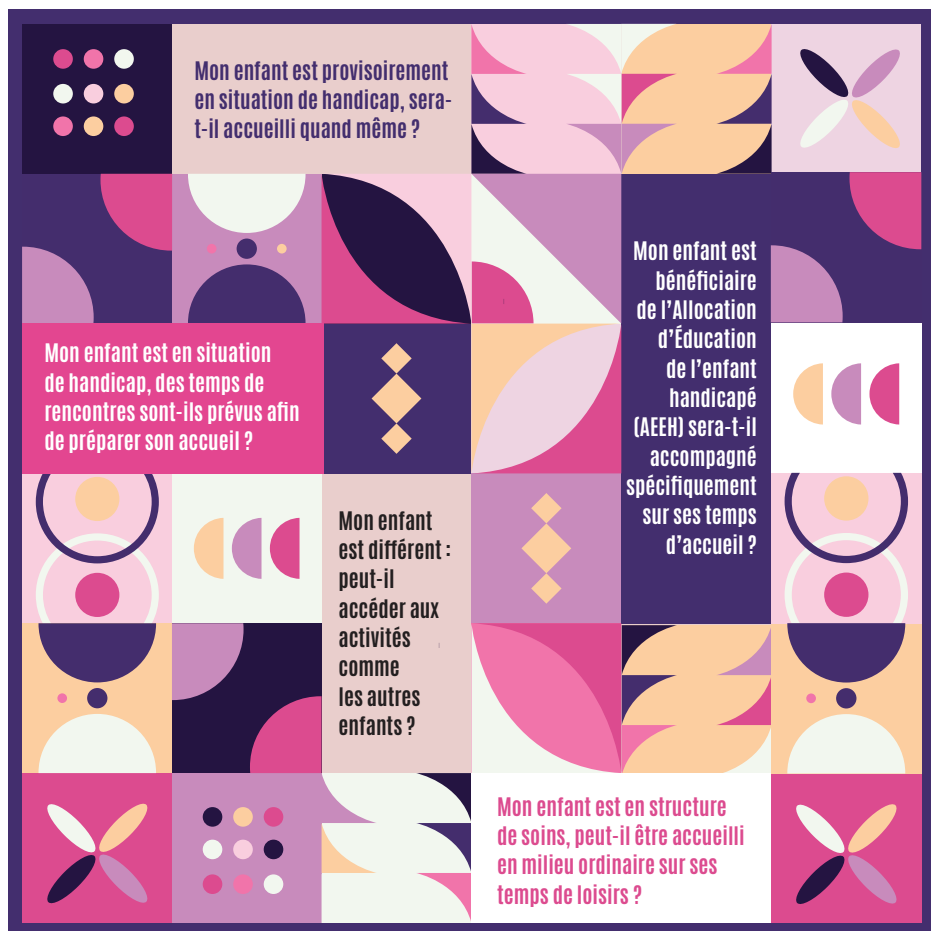
*SUR LE TERRITOIRE
DU PAYS DE GRASSE*



Tous différents mais tous pareils !

Dans le cadre du dispositif « Fonds Publics et Territoires », le Service Jeunesse du Pays de Grasse bénéficie du soutien de la Caisse d'Allocations Familiales des Alpes-Maritimes afin de proposer un accompagnement spécifique. Celui-ci est assuré par des professionnels de l'animation, sensibilisés et formés au handicap, au sein des temps d'accueil déclarés auprès du Service Départemental à la Jeunesse, à l'Engagement et aux Sports (SDJES).

LES QUESTIONS QUE VOUS VOUS POSEZ



LES SOLUTIONS DU PAYS DE GRASSE



Accompagner l'enfant et la famille

- > Première rencontre avec la coordinatrice référente pour l'accueil d'enfants porteurs de handicap de la jeunesse et le directeur de l'accueil de loisirs,
- > Constitution d'un dossier d'accueil individualisé,
- > Rencontre avec l'animateur référent,
- > Rencontres avec les professionnels partenaires afin de créer du lien et de mieux accompagner l'enfant (en accord avec la famille),
- > Mise en place d'un accueil adapté, prenant en compte les besoins de l'enfant et de sa famille.

Pour les mercredis et les vacances, l'accueil est assuré au centre de loisirs du Tignet. L'accueil périscolaire se déroule sur l'école de l'enfant.

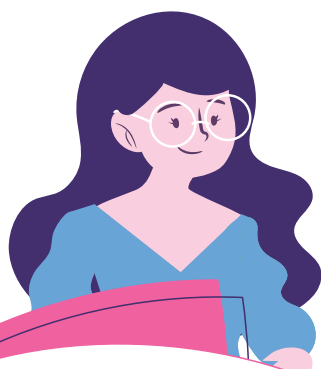
Des réponses adaptées

- > Une écoute attentive,
- > Une prise en compte des spécificités de chaque enfant,
- > La mise en place d'un projet d'accueil personnalisé,
- > Des équipes sensibilisées et formées,
- > Des locaux accessibles avec un nombre de places adapté par site,
- > Une mise en réseau des partenaires autour d'un projet d'accueil visant le bien-être de l'enfant.

Le service Jeunesse de la CAPG, c'est aussi

- > Un site internet et un portail familles,
- > Une coordinatrice de la jeunesse référente pour l'accueil des enfants en situation de handicap,
- > Des équipes aux compétences variées,
- > Un réseau de partenaires mobilisés autour des enfants et des familles.





Mme Elodie MERCHIER

☎ 06 30 28 70 72

✉ handicap@paysdegrasse.fr

**COORDINATRICE RÉFÉRENTE DU
PAYS DE GRASSE POUR
L'ACCUEIL SPÉCIFIQUE
PETITE ENFANCE**

Communauté d'Agglomération
du Pays de Grasse

57, Avenue Pierre Sémard

06130 GRASSE

www.paysdegrasse.fr



**Pays
de
Grasse**
communauté
d'agglomération

*SUIVEZ-
NOUS!*

